

—New ANTERA 3D Ver.3.0—

ASCH JAPAN Co.,LTD

シワ・シミ・ヘモグロビン・3D形状、L,a,b値を1度のスキャンで瞬時に評価

■ANTERA 3D本体



◇測定本体機器は500gと軽く片手で操作できます。

◇測定に要する時間は機器本体を皮膚に押し当て、約2~3秒でシワ・シミ・ヘモグロビン・L,a,b値・3D形状を瞬時に測定できる最新機器です。

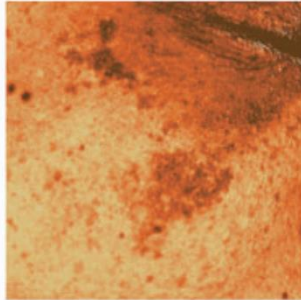
◇自動マッピング機能によりBefore-Afterで撮影画像の角度が異なっても選択したエリアは自動的にマッピングします。

◇本体にはCCDカメラを囲むように7色(24個)のLEDライトが配置されており、各光の照射により得られる画像から演算により構築された画像および数値解析を行います。

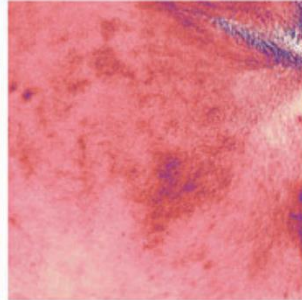
◇応用によりほうれい線・皮膚のタルミ・吹き出物や皮膚表面の滑らかさ、透明感の評価に最適です。

●視覚的に有効な資料をすばやく作成

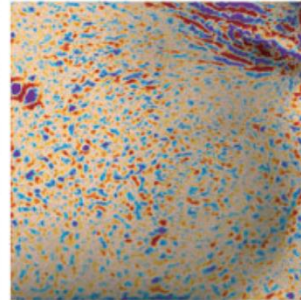
色素や凹凸の分析結果をわかりやすくスコアとして表示できるようになりました。Before-Afterによる製品の効果に関して、スコアを用いることで解析結果がより明かに判別することができます。



very severe 98



73 advanced



51 advanced



49 moderate

メラニン画像

ヘモグロビン画像

皮膚凹凸画像

しわ画像

その他の取扱製品

■水分蒸散モニター VAP0 SCAN (皮膚・頭皮・3Dモデル)

■角層膜厚水分計 ASA-MX100 (皮膚・頭皮・3Dモデル)

■反射用レプリカ解析システム ASA-O3RXD

■スキングリップメータ AS-GP1 (皮膚・頭皮)

■SEBUシート ASS-001 (皮膚・頭皮)

■角質チェッカー AST-01

■携帯型pH計 ASP-01 (皮膚・頭皮)

■毛髪解析システム トリコスケール

生体計測&理化学機器 開発・製造・販売

日本アッシュ(株)

〒192-0045 東京都八王子市横山町3-6 JEビル7F

TEL042-648-5350 FAX042-648-5332