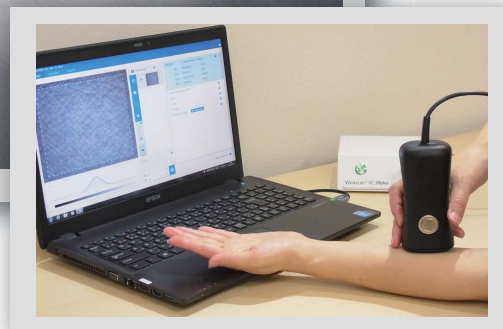


2次元キメ解析装置

Visioscan® VC20 Plus

ビジオスキャン



UV マイクロスコープで撮影した皮膚画像から「キメ（肌理）・小ジワ」の状態を手軽に定量化する装置です。

特長

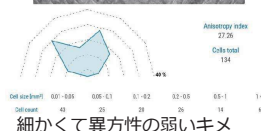
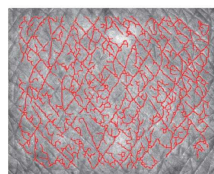
- 130万画素のUV マイクロスコープにより皮膚表面形態の鮮明な画像が得られます
- レプリカ法と比較し、シリコン閉塞による皮膚の膨潤の影響がなく、自然な皮膚状態を測定できます
- 生体皮膚計測に適した SELS プログラムを搭載
- 国内外で多数の研究論文が発表されています
- 「ソフトウェアの操作性が向上」「マイクロスコープの解像度がアップ」

適用例

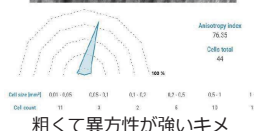
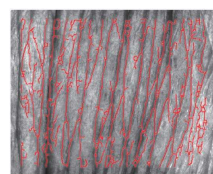
- 化粧品・医薬品などスキンケア製品によるキメ・小ジワの状態改善評価の指標に
- 画像による皮膚の乾燥状態観察に
- 食品による皮膚状態改善の指標に

新しい解析項目

皮溝の交点と皮膚の異方性が解析可能



細かくて異方性の弱いキメ



粗くて異方性が強いキメ



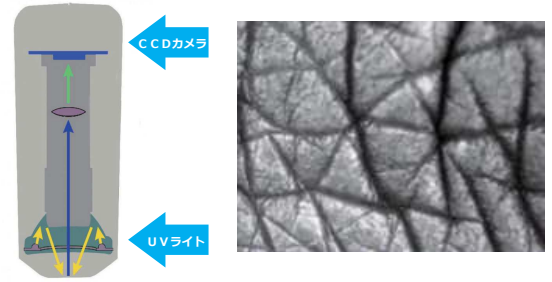
Courage+Khazaka

electronic GmbH

Visioscan® VC20 Plus

測定原理

マイクロスコープ内に設置されているリング状の特殊な UV ライトで皮膚表面を映し出し、内部にある CCD カメラで撮影します。撮影された画像は 256 階調のグレースケール画像として、ソフトウェア上に自動的に取り込まれます。画像の輝度から、暗い部分を皮溝、明るい部分を皮丘としてソフトウェアの自動解析にかかけます。



ソフトウェア：SELS (Surface Evaluation of the Living Skin) プログラム

SELSプログラムはドイツ WittenHerdecke 大学 Tronnier 教授のもとに開発され、皮膚表面と形態を評価するのに適したプログラムとなっています。

皮膚の「滑らかさ」「粗さ」「シワ」「鱗屑」といった指標を瞬時に数値化します。

●SEw(シワ)：

画像から検出されたシワの幅の平均を検出されたシワの本数で割った値。シワの本数が変わらない場合、シワの幅が狭くなるにつれて数値が減少します。

●SEsm(滑らかさ)：

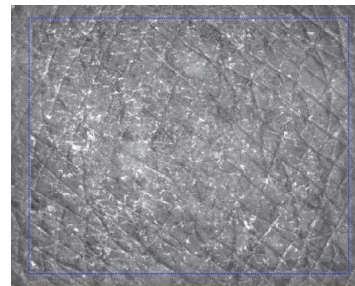
皮溝と皮丘の高低差を表した指標。高低差(画像上では明暗の差)が小さいほど「滑らか」でキメが整っているということになります。

●SEr(粗さ)：

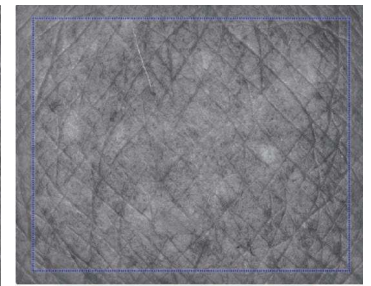
皮溝として検出された暗い部分の幅にあたる指標。皮溝の幅が広がるほど、キメが「粗い」ということになります。

●SEsc(鱗屑)：

乾燥した角質にあたります。輝度の高いピクセルの総数を画像全体のピクセル総数で割った値。保湿状態がよいと、鱗屑が減り、数値は減少します。



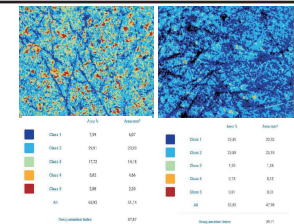
SEr	(Roughness)	1.26
SEsc	(Scaliness)	2.46
SEsm	(Smoothness)	334.37
SEw	(Wrinkles)	39.98



SEr	(Roughness)	1.79
SEsc	(Scaliness)	0.11
SEsm	(Smoothness)	174.51
SEw	(Wrinkles)	46.02

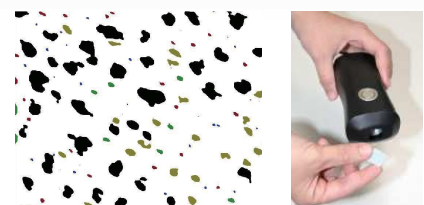
<付属の Corneofix テープでの角質乾燥・重層剥離評価機能>

Corneofix テープを皮膚に貼り付け、剥がした角質を Visioscan カメラの先端に貼り付けます。撮影した画像をソフトウェアに取り込み、自動で鱗屑(乾燥して剥がれた角質)量の定量化が可能です。角質の重層剥離のビジュアル化、数値化に適しております。



<付属の Sebufix テープでの皮脂分泌測定機能>

Sebufix テープを Visioscan カメラの先端に貼りつけ、皮膚に一定秒数押し当てます。皮脂を吸着したテープは部分的に透明になり、ソフトウェアに取り込むことで右のような画像を得られます。ソフトウェアでの解析で、自動的に皮脂分泌量の定量化とビジュアル化が可能になります。



テクニカル・データ

型番：VC20

マイクロスコープ

- 寸法：5.0×5.8×12.6 cm 重さ：約 230 g
- 解像度：CMOSセンサー 130 万画素 (1280×1024 ピクセル)
- 画像サイズ：約 10mm×8mm
- 光源：UVAライト (390-395nm)

本体BOX

- 寸法：14×5.5×15 cm 重さ：約 1 kg インターフェイス：USB
- 対応PC：Windows 7 以上・ディスプレイ解像度 1920×1080 推奨
- 構成：本体BOX・マイクロスコープ・ソフトウェア



輸入販売元

株式会社インテグラル

〒141-0021 東京都品川区上大崎2-25-2 新目黒東急ビル 11F
TEL: 03-6417-0810 FAX: 03-6417-0853

<https://www.integralcorp.jp>

2019.8